



**Zahnarztpraxis**

**Dr. Dirk Plassmann**

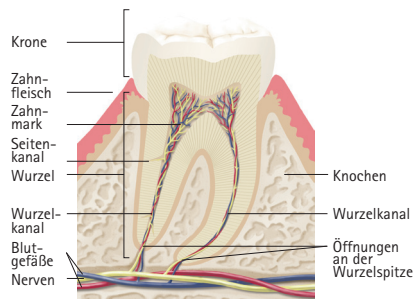
Implantologie und  
Parodontologie

# Zahnerhaltung durch moderne Wurzelbehandlung



Zahnarztpraxis Dr. Plassmann | Dorfstrasse 7 | 58840 Plettenberg-Holthausen  
Tel. 02391 / 10744 | Fax 02391 / 10477 | [www.schoene-zaehne-plettenberg.de](http://www.schoene-zaehne-plettenberg.de)

## ■ WARUM WIRD EINE WURZELKANAL-BEHANDLUNG NOTWENDIG?



Im Inneren jedes gesunden Zahnes befindet sich das Zahnmark, bestehend aus Blutgefäßen und Nerven. Bei einer tiefen Karies oder wenn ein großes Stück des Zahnes abgebrochen ist, können Bakterien in das Zahnmark vordringen. Es kann zu einer mitunter sehr schmerzhaften Entzündung kommen, die das Gewebe zerstört. Dringen die Bakterien noch weiter vor, entsteht an der Wurzelspitze eine eitrige Entzündung, die sogar den Kieferknochen auflösen kann.

## ■ WIE KANN MEIN ZAHNARZT HELFEN?

Die einzige Möglichkeit, den erkrankten Zahn zu erhalten, ist die Wurzelkanalbehandlung, auch endodontische Behandlung genannt. Dabei wird der Zahn von innen gereinigt, indem das erkrankte Gewebe entfernt wird und vorhandene Bakterien abgetötet werden. Anschließend wird die Zahnwurzel dicht gefüllt, damit keine weiteren Bakterien eindringen können.

## ■ WELCHE ALTERNATIVEN GIBT ES?

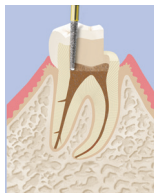
Die einzige Alternative ist die Entfernung des betreffenden Zahnes. Der Verlust eines natürlichen Zahnes stellt jedoch immer einen Eingriff in die Lebensqualität dar. Eine prothetische oder implantatologische Versorgung wird notwendig.

## ■ WIE WIRD EINE MODERNE WURZEL-BEHANDLUNG DURCHFÜHRT?

Mit einer lokalen Betäubung kann zunächst sichergestellt werden, dass die Behandlung völlig schmerzfrei erfolgt.

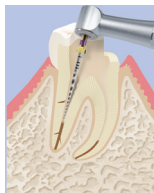
### 1. Schritt

- Der Zahnarzt legt einen Zugang zum Zahninneren.
- Die Kanäleingänge werden vorsichtig ertastet.
- Die Länge der Wurzelkanäle wird mit einer Röntgenaufnahme oder mit einem elektronischen Messgerät bestimmt.



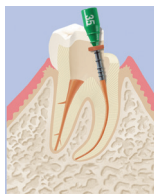
### 2. Schritt

- Die Kanäle werden mit modernsten, flexiblen Instrumenten aus einer Titanlegierung gereinigt. Mit diesen Instrumenten lassen sich sogar stark gekrümmte und sehr feine Kanäle behandeln.
- Spülen der Kanäle reinigt zusätzlich und tötet Bakterien ab.
- Anschließend trocknet man die Kanäle.



### 3. Schritt

- Es gibt verschiedene Füllmethoden. Meistens werden die Kanäle mit Guttapercha, einem elastischen Naturmaterial, gefüllt.
- Bei der modernen „Thermafil“-Methode wird die Guttapercha, die an einem gewebeverträglichen Stift haftet, erwärmt. Dadurch wird sie fließfähig und verteilt sich gut im gesamten Wurzelkanal, sogar in den feinen Seitenkanälen.



## ■ WELCHE VORTEILE BIETET DIE MODERNE BEHANDLUNGSMETHODE?

- Die Behandlung ist schneller und wesentlich angenehmer
- Das Zahninnere wird gründlich gereinigt.
- Selbst gekrümmte und schwierige Wurzelkanäle können mit dieser Methode behandelt werden. Mit den herkömmlichen Stahlinstrumenten und den bisher üblichen manuellen Techniken war dies in vielen Fällen nicht möglich.
- Mit der elektronischen Längenbestimmung entfällt die bislang übliche Röntgenaufnahme zur Bestimmung der Länge des Zahnes, also weniger Strahlenbelastung für den Patienten. Außerdem ist die elektronische Längenbestimmung sehr viel genauer als die röntgenologische.
- Die Wurzelkanäle sind dichter gefüllt. Dadurch wird einer erneuten Infektion vorgebeugt.

## ■ WIE SIND DIE ERFOLGSAUSSICHTEN?

Wie bei jeder medizinischen Behandlung kann niemand für einen hundertprozentigen Erfolg garantieren. Aber es bestehen sehr gute Chancen, dass der erkrankte Zahn durch eine moderne Endodontie-Behandlung über viele Jahre erhalten werden kann. Die deutsche Gesellschaft für Zahnerhaltung beziffert die Erfolgsaussichten für einen wurzelbehandelten Zahn mit 95 %, dem gegenüber stehen 68% Erfolgsaussichten mit der herkömmlichen Methode.

## ■ WIE GEHT ES NACH DER WURZELBEHANDLUNG WEITER?

Oft ist eine laborgefertigte Restauration (z.B. Krone) erforderlich. Manchmal genügt auch eine Füllung.



**Zahnarztpraxis**

**Dr. Dirk Plassmann**

Implantologie und  
Parodontologie

## ■ BITTE BEDENKEN SIE:

Bei gesetzlich krankenversicherten Patienten erstattet die Krankenkasse zahnärztliche Behandlungen, die medizinisch notwendig sind. Dazu gehört grundsätzlich auch eine Wurzelbehandlung.

Eine Versorgung nach den gesetzlichen Vorschriften soll dabei „ausreichend, notwendig, zweckmäßig und wirtschaftlich“ sein.

Jedoch gibt es heute über die Grundversorgung hinaus im Rahmen der modernen Zahnheilkunde eine Vielzahl exzellenter und hochwertiger Behandlungsalternativen, zu denen auch die hier beschriebene moderne endodontische Behandlungsmethode gehört. Für diesen zum Teil sehr hohen materiellen und zeitlichen Wert kommt die gesetzliche Krankenkasse jedoch nicht auf.

Aus diesen Gründen fallen bei der hier beschriebenen Behandlungsmethode pro Wurzelkanal Kosten in Höhe von ca. 40 - 50 € an.

Die Qualität der Wurzelbehandlung ist entscheidend für die langfristige Erhaltung des Zahnes (Neu: 95 %; Alt: 68 %).

Sprechen Sie daher mit uns über die für Sie persönlich am besten geeignete Versorgung.

Zahnarztpraxis Dr. Plassmann | Dorfstrasse 7 | 58840 Plettenberg-Holthausen  
Tel. 02391 / 10744 | Fax 02391 / 10477 | [www.schoene-zaehne-plettenberg.de](http://www.schoene-zaehne-plettenberg.de)